

Služba analýzy energetické spotřeby od Energetického centra Ústeckého kraje



Energetické centrum Ústeckého kraje nabízí obcím bezplatnou službu analýzy energetické spotřeby pomocí analyzátoru sítě. Cílem této služby je identifikovat možnosti úspor na fixních nákladech za hlavní jistič v obecních budovách.

Výhody analýzy

Bezplatné poskytování služby: Obce v Ústeckém kraji mohou využít tuto službu bez finančních nákladů.

Možné úspory na fixních nákladech: Analýza pomáhá identifikovat nadměrné hodnoty hlavních jističů, což může vést ke snížení měsíčních poplatků.

Zvýšení efektivity elektrické instalace: Služba identifikuje nerovnoměrné zatížení jednotlivých fází, což umožňuje lepší využití kapacity elektrické instalace a optimalizaci spotřeby.

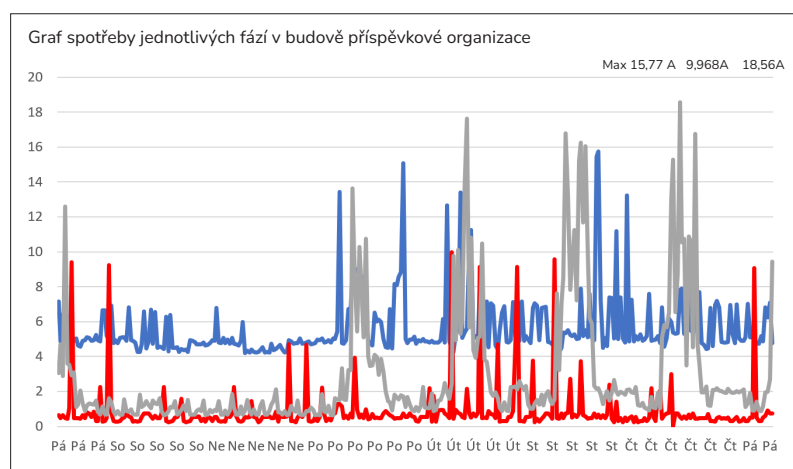
Pro efektivní provedení měření doporučujeme vybrat vhodné místo - uzamykatelné a s dostatečným prostorem pro analyzátor. Alternativně lze domluvit jednorázové měření, během kterého jsou v dané budově současně zapnuty všechny spotřebiče.

Příklad provedené analýzy

V budově příspěvkové organizace Ústeckého kraje byl nainstalován analyzátor sítě na dobu 1 týdne a byly zjištěny následující skutečnosti:

Nerovnoměrná zátěž jednotlivých fází, což vedlo k neefektivnímu využití kapacity elektrické instalace.

Velikost hlavního jističe byla nadměrná vzhledem k potřebám budovy, což způsobovalo vyšší fixní náklady.



Doporučení z analýzy

Rovnoměrně zatížit všechny fáze elektrické instalace.

Snížit velikost hlavního jističe z 40A na 25A, čímž by se měsíční poplatky snížily z 979 Kč na 306 Kč, což by přineslo roční úsporu 8 076 Kč.

Provést podobná měření ve všech budovách příspěvkových organizací k identifikaci dalších možností úspor.

Realizováno v rámci projektu Transformační centrum Ústeckého kraje č. CZ.10.02.01/00/22_002/0000053 financovaného z Operačního programu Spravedlivá transformace



Spolufinancováno
Evropskou unií

Ministerstvo životního prostředí

Transformační centrum
Ústeckého kraje